

Badsanierung mit unseren Bad&Co-Profis

Sich rundum wohlfühlen

Badsanierung
Aus alt mach neu -
Sie werden staunen

Wohlig warme Füße
Wärmepumpe, Pelletsheizung
und Fußbodenheizung

Ihr neues Komplettbad
Individuell gestaltet zum
garantierten Fixpreis



... sowieso!



ELEKTRO ■ HEIZUNG ■ SANITÄR

Wir verwandeln Ihr altes Bad im Handumdrehen!

UNSERE REFERENZEN



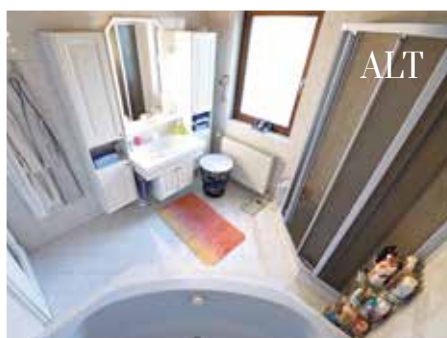
REALISIERT VON BAD&CO ZOTTER (KÄRTNEN)



Durch die Neuverfliesung wirkt dieses Bad größer, heller und einladender. Zusätzlicher Stauraum ist entstanden und neben der Badewanne wurde eine barrierefreie Dusche integriert. Dieses Badezimmer erstrahlt in einem neuen Look wo sich die gesamte Familie gleichermaßen wohlfühlen kann.



REALISIERT VON BAD&CO THUMFART (OÖ)



Aus diesem alten Bad mit erhöhtem Podest für Badewanne und Dusche, wurde ein zeitgemäßes Bad ohne Barrieren gezaubert. Durch die Neuordnung der Sanitärelemente wird zusätzlicher Stauraum geschaffen. Für Ruhe und Entspannung sorgt in diesem Bad die Kombination Holzoptikfliese, Beton und die Farbe weiß.



* (Preis ohne Accessoires und Montage. Neben den aufgelisteten Einrichtungsgegenständen enthält das Komplettbad alle Armaturen inkl. Brausegarnituren, sowie alle erforderlichen Befestigungs-, Zu- und Ablauf-Anschlüsse. Nicht beinhaltet sind alle individuellen Unterputz-Installationsmaterialien, sowie Klebe- und Fugenmaterialien.)



ALT

REALISIERT VON BAD&CO JAUK (STMK.)

NEU



Badezimmer (ca. 5 m²)
bestehend aus:

Brauseanlage inkl. Duschrinne und Pendeltür mit Seitenteil aus Glas, B 90 x H 200 x T 100 cm, **Waschtisch**, weiß, **inkl. Unterbau**, B 48 x H 80 x T 47,5 cm, Fronten und Korpus weiß matt, **Armaturen** jeweils inkludiert, **LED-Spiegelschrank** B 90 x H 70 x T 15 cm, **Heizkörper**, weiß, B 60 x H 182 cm, **Wand-WC**, weiß, spülrandlos, **Wand-Fliese**, 61 x 31 cm, **Boden-Fliese**, 60 x 60 cm

Komplett-Preis
(ohne Montage)

7.629,-*

Badsanierung mit unseren Bad&Co Profis - schnell, sauber und zum Fixpreis!



Alles aus
einer Hand

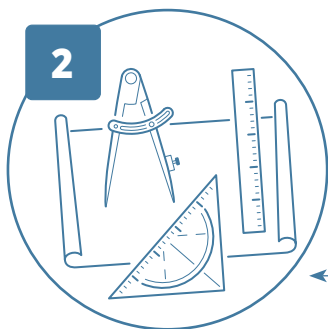
Das Rundum-
sorglos-Paket

In 3 Schritten zum neuen Bad:



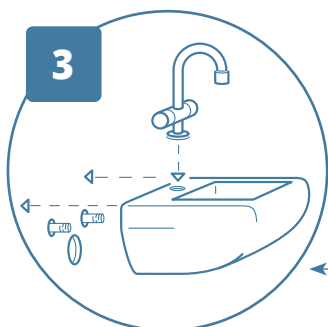
BERATUNG

Nützen Sie professionelle Beratungskompetenz, um von Anfang an alles richtig zu machen. Besuchen Sie uns im Schauraum und lassen Sie sich von den neuesten Trends sowie beliebtesten und bewährten Modellen inspirieren. Wir gehen im Gespräch auf Ihre Ideen und Wünsche ein: von der bodengleichen Dusche bis zum Dusch-WC.



PLANUNG

Im Planungsgespräch finden wir für Sie die optimale Lösung - garantiert zum Fixpreis. Als Experten für Badsanierung wissen wir worauf es ankommt und setzen Ihre Vorstellungen mit unserem Know-How um. Im Zuge der 3D Planung nimmt Ihr Bad bald Gestalt an. Damit erhalten Sie einen realistischen Eindruck von Ihrem persönlichen neuen Bad.



AUSFÜHRUNG

Schnell, sauber, zuverlässig: als kompetenter Ansprechpartner stehen wir Ihnen in allen Projektphasen zur Verfügung. Wir übernehmen die gesamte Abwicklung und die Koordination der Gewerke (Fliesenleger, Elektriker, Trockenbauer, Maler). Dadurch sparen Sie Geld, Zeit und Nerven. Sie werden überrascht sein, wie schnell und einfach Ihr neues Bad fertig ist.

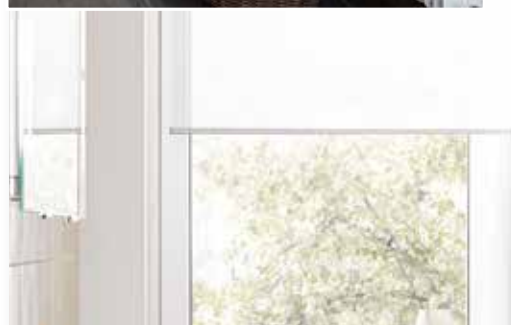
Duschanisierung mit RenoDeco-Platten leicht gemacht!

Teilsanierung mit dem Wandverkleidungssystem von HSK RenoDeco

Ohne Stemmarbeiten, schnell, sauber und fugenlos renovieren. Mit RenoDeco wird anstatt der alten Badewanne im Nu eine moderne bodenebene Duschanlage gezaubert. Egal ob Stein, Holz- oder Metallstrukturen, elegante oder rustikale Dekore: RenoDeco zaubert eine ganz neue Stimmung in Ihr Bad.



Vorher



Nachher

Duschanlage bestehend aus:

Brausetasse weiß, B 170 x T 75 cm

Duschabtrennung 2-tlg. aus Glas,
B 170 x H 200 x T 75 cm

Wandverkleidung in Brause
B 170 x H 255 x T 75 cm

2.199,-

Heizkörper

graphitschwarz, B 60 x H 177,5 cm
359⁹⁹

(Preise ohne Montage)



FUSSBODENHEIZUNG in Verbindung mit Wärmepumpe oder Pelletsheizung

Die **Fußbodenheizung** sorgt für eine gleichmäßige Verteilung der Wärme über den gesamten Raum. Die Flächen können darüber hinaus **im Sommer auch energiesparend zur Kühlung** verwendet werden - idealerweise in Kombination mit einer Wärmepumpe.

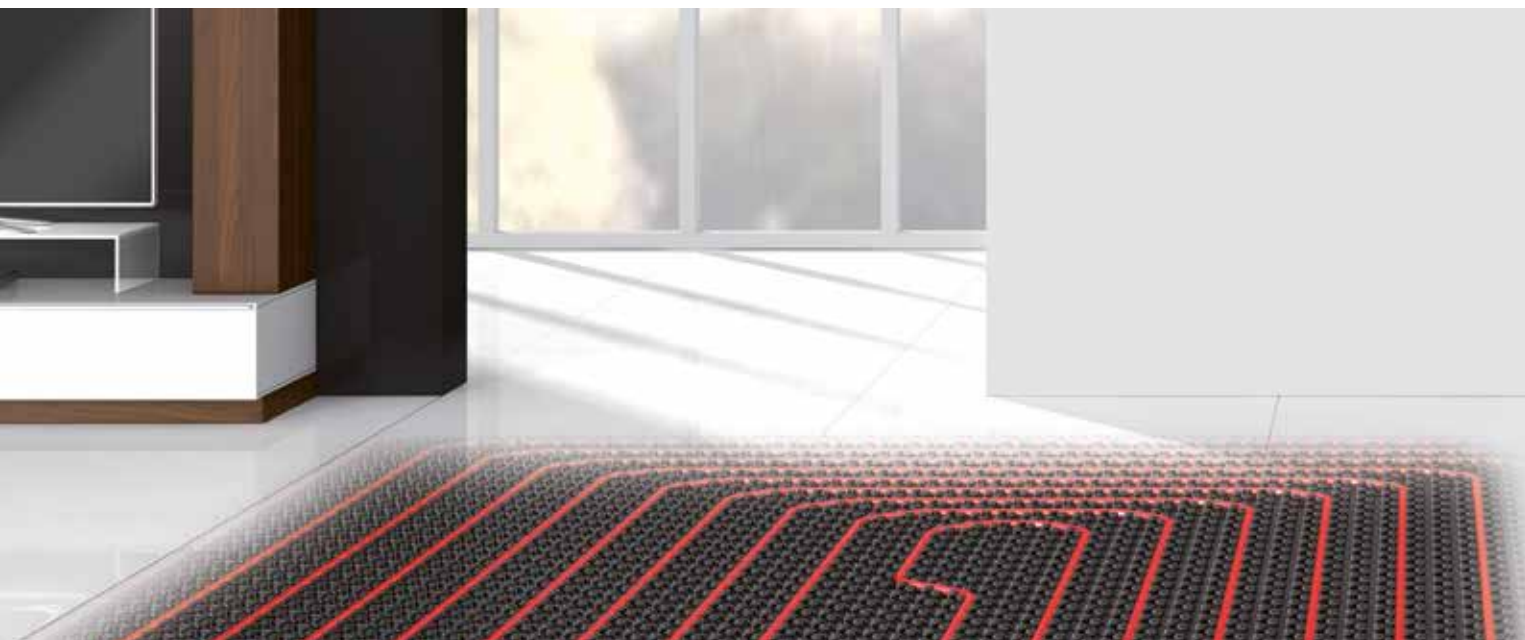


Foto: Vogel&Noot

Luft-Wärmepumpe

Eine Luft-Wärmepumpe ist eine Heizung, die der Umgebungsluft zum Heizen Wärme entzieht. Hierzu benötigt sie Strom. Mit einer Einheit Strom können der Luft im Schnitt drei Einheiten Wärme entzogen werden. Die Luft-Wärmepumpe lohnt sich vor allem, wenn sie in sanierten Gebäuden oder Neubauten installiert wird. Sie ist leistungsstark und lässt sich gut mit anderen **erneuerbaren Energien**, wie **Photovoltaik und Solarthermie, kombinieren**. Wärmepumpen in Verbindung mit Fußbodenheizung bedeutet höchste Energieeffizienz.

Luft-Wasser-Wärmepumpe



aroTHERM plus Monoblock mit uniTOWER (5 kW) mit natürlichen Kältemittel R290 zum Heizen und Kühlen.

10.990,-

(Preis ohne Montage und Zubehör)

OPTIONAL:
Warmwasserspeicher 300l
1.999,-



Abzüglich Ihrer individuellen FÖRDERUNGEN



BUNDESFÖRDERUNG:
Raus aus Öl & Gas: max. 5.000,-

LANDESFÖRDERUNG der jeweiligen Bundesländer entnehmen Sie bitte folgendem Link:
<https://badundco.at/de/foerderungen>

Weiters wird darauf hingewiesen, dass die Installation durch einen konzessionierten Fachbetrieb ausgeführt werden muss.





Pelletsheizung

Eine besonders beliebte Alternative zur Ölheizung sind Pelletskessel. Sie funktionieren vollautomatisch und sind einfach zu bedienen. Der Ein- und Umbau einer modernen und umweltfreundlichen Pellets-Zentralheizung ist in wenigen Tagen erledigt.

Pelletskessel

windhager
DIE HEIZUNG

BioWIN2 Touch (10 kW) hat den kleinsten Platzbedarf seiner Klasse.

10.900,-

(Preis ohne Montage und Zubehör)

Abzüglich Ihrer individuellen FÖRDERUNGEN

**BUNDESFÖRDERUNG:
Raus aus Öl & Gas: max. 5.000,-**

LANDESFÖRDERUNG der jeweiligen Bundesländer entnehmen Sie bitte folgendem Link:
<https://badundco.at/de/foerderungen>



Fix und fertig!

Pfiffige Ideen für kleine Bäder!

3D-PLANUNG



Badezimmer (ca. 5 m²) bestehend aus:

Badewanne, Acryl weiß, B 170 x H 47 x T 75 cm, **Brauseanlage**, inkl. Duschrinne und Pendeltür aus Glas, B 90 x H 195 cm, **Waschtisch mit Unterbau**, B 60 x H 60 x T 45 cm, Fronten und Korpus Olmo fumé, **Armaturen** jeweils inkludiert, **Spiegelschrank** mit LED-Licht, B 60 x H 80 x T 13,5 cm, **Badetuchhalter (1 Stk.)**, B 60 cm, verchromt, **Wand-Fliese**: Fresco Pencil weiß-grau matt, 97,7 x 32,5 cm, **Boden-Fliese**: Feinsteinzeug Mountain Ivory creme, 30x60cm

Komplett-Preis (ohne Montage)

6.259,-

Renommierte Marken für Ihr Bad: HEWI HSK KALDEWEI KEUCO LAUFEN VIGOUR 

(Preis ohne Accessoires und Montage. Planungsbeispiel GC-Gruppe/Elements. Neben den aufgelisteten Einrichtungsgegenständen enthält das Komplettbad alle Armaturen inkl. Brausegarnituren, sowie alle erforderlichen Befestigungs-, Zu- und Ablauf-Anschlüsse. Nicht beinhaltet sind alle individuellen Unterputz-Installationsmaterialien, sowie Klebe- und Fugenmaterialien.)



Tipps, Tricks und Infos für meine Projekte rund um Sanitär, Badsanierung, Heizung und Elektro finde ich unter: www.hager-kg.at !



Weitere Infos unter: www.badundco.at

... sowieso!

office@hager-kg.at • Salzburger Straße 106 • 4820 Bad Ischl • Tel. 06132/303

Abholpreise verstehen sich in Euro inkl. gesetzlicher MWSt. Angebot gültig solange der Vorrat reicht. Vorbehaltlich Irrtum, Satz- und Druckfehler. Alle im Flugblatt dargestellten Preise sind die unverbindlich empfohlenen Endverkaufspreise. Gültig 3 Wochen nach Erhalt. I137. Hersteller: Walstead NP Druck GmbH, Herstellungsort: St. Pölten